

# おいしいもがみ

07  
2020 JULY  
No.28



## CONTENTS

第3回通常総代会 ————— 02	JA総称山形牛枝肉共進会を開催 — 07	「雪ばな」Curioで販売開始 / 街の気になるお店 — 11
優秀農家組合員表彰 / 「うまい米横綱決定戦」表彰 — 03	「雪若丸」栽培現地研修会を開催 — 07	サマーキャンペーン2020 ——— 12
役員紹介 ————— 04	JAサービスステーション紹介 — 08	JAの個人賠償責任共済 ——— 13
機構図 ————— 05	青年部大蔵支部「メンズ農業」 — 09	今月の表紙 / 職員募集 ——— 14
北部農機自動車センター上様式 / もがみさくらんぼ品評会 — 06	従業員募集 ————— 10	理事会報告 / インフォメーション — 15

# 次世代の農作業は ドローンでスマートに!!

作業負担で悩む方におすすめしています!!

農業分野における効率性と  
作物の管理能力は  
比較的に向上できます。

ほ場の中央部分も  
**リモートセンシング技術**  
で状態チェック!!

農薬の適期防除で  
**より効率的に!より安定生産に!**  
防除作業を効率的にしませんか?

DRONE

**作業内容に合わせたドローンで効率アップ!!**

ドローンのお問い合わせ・ご相談は  
最寄りの営農センター 購買課までお気軽にどうぞ



**令和元年度 優秀農家組合員表彰  
第2回「うまい米横綱決定戦」表彰**

総代会を前に、農業者産活動への功績が顕著で、JA事業発展に寄与した1法人と個人5名が表彰されました。また、昨年11月に行われた第2回「うまい米横綱決定戦」において「つや姫」の部、「はえぬき」の部で栄えある2代目東西横綱に輝いた4名が表彰されました。その中で、「つや姫の部」においては岸孫右工門さん（戸沢）が前回に引き続き横綱二連覇を達成する快挙を成し遂げました。受賞された皆様、誠にありがとうございます。



**優秀農家組合員表彰**



写真：左から  
高山 正靖さん(北部)、阿部 真さん(東部)、大友 一男さん(戸沢)  
八鍬 文幸さん(戸沢)、渡部 栄一さん(真室川)



写真：  
株式会社 大川農場さん(戸沢)

**横綱決定戦表彰**



写真：左から  
「はえぬき」の部  
佐藤 勝弥さん(真室川)  
阿部 博一さん(大豊)  
「つや姫」の部  
高橋 正彦さん(真室川)  
岸 孫右工門さん(戸沢)

**第3回 通常総代会**



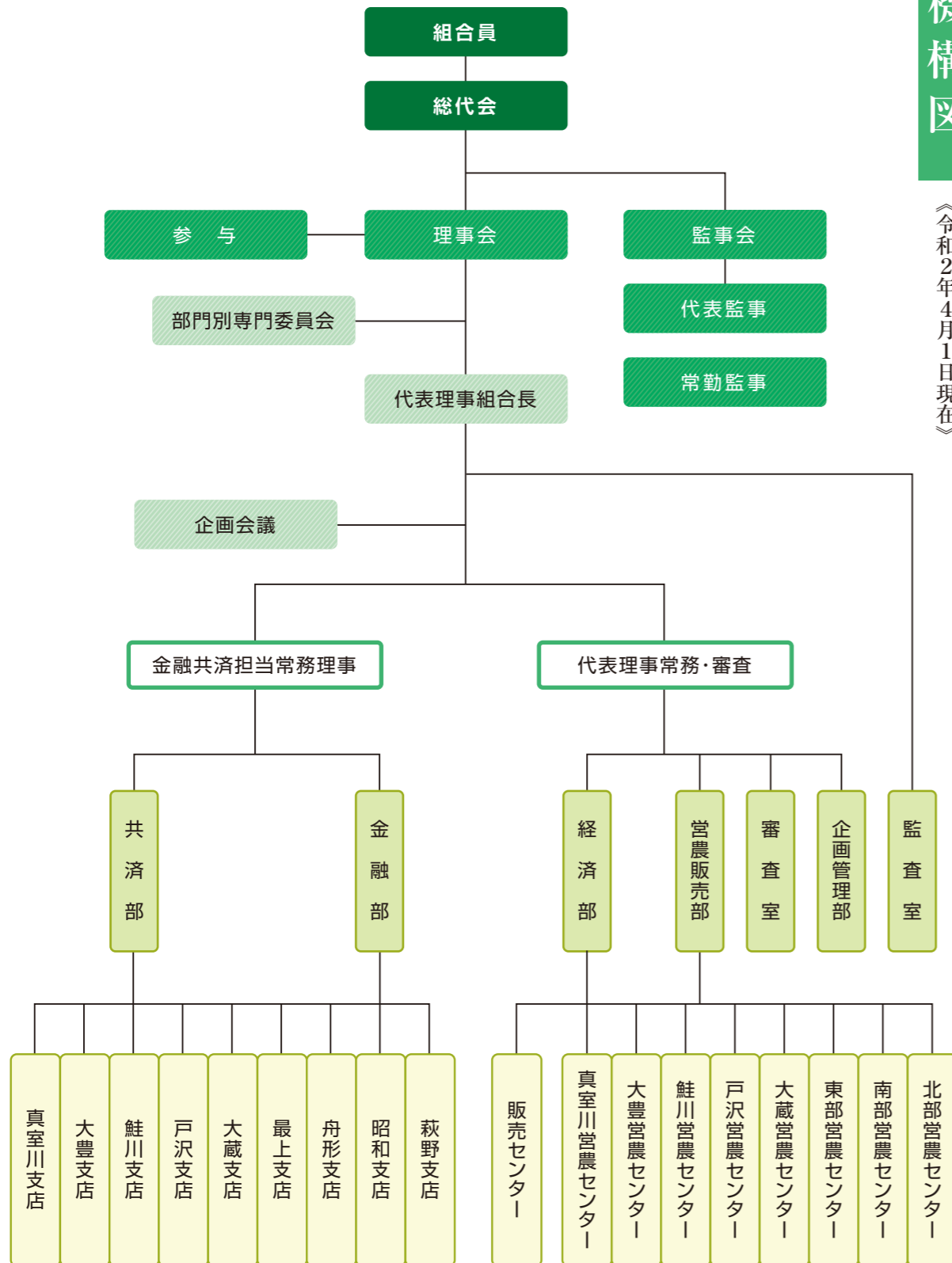
地域農業の振興と活性化に貢献するJAを目指して

第3回通常総代会が6月12日、本店議室で開催されました。今回は新型コロナウイルス感染症拡大防止の観点から書面議決を中心規模を縮小して行われ、総代数499人のうち496人（本人出席4人、書面議決数492人）が出席しました。安食賢二代表理事組合長は、昨年度の農産物販売高や事業実績について述べた後「農業生産人口は少子高齢化の影響で減少の一途を辿るが、地方再生は必ず農業の元気を取り戻すことから始まる。組合員と役職員が一丸となって頑張っていきたい」と挨拶しました。議長には舟形町 佐藤喜氏が選任され、9議案及び付帯決議が上程され、すべて原案どおり承認されました。合併3年目を迎え、第1次中期3カ年計画の2年目で重要な節目の年となります。広域JAとしてメリットを最大限に発揮し、農業者の農業所得増大、農業生産の拡大、地域の活性化の実現に向け事業に取り組み、地域農業の振興と活性化に貢献して参りますので、今以上の組合員皆様方のご理解とご協力をお願いいたします。



# 機構図

《令和2年4月1日現在》



# 役員紹介

代表理事組合長	安食 賢一 (萩野・昭和地区)
代表理事常務	押切 安雄 (理事会推薦枠)
常務理事	川田 昭一 (理事会推薦枠)
常勤監事	阿部 和雄 (理事会推薦枠)
地域統括理事	八鍬 忠光 (舟形町地区)
地域統括理事	土田 太 (鮭川村地区)
地域統括理事	川又 義弘 (真室川町地区)
理事	大場 喜一 (最上町地区)
理事	庄司千賀夫 (最上町地区)
理事	加藤 久和 (戸沢村地区)
理事	奥山 政憲 (舟形町地区)
理事	佐藤 克則 (鮭川村地区)
理事	安食 一 (戸沢村地区)
理事	鈴木 求 (大蔵村地区)
理事	八鍬 英也 (戸沢村地区)
理事	藤原 清寿 (最上町地区)
理事	齋藤 和広 (最上町地区)
理事	井上 学 (鮭川村地区)

## 新役員紹介 New officer



常務理事  
理事会推薦枠  
川田 昭一



監事  
最上地区  
菊池 良兼

理事	井上 英一 (真室川町地区)
理事	高橋 幸一 (真室川町地区)
理事	小野 伸 (真室川町地区)
理事	高田 修 (大蔵村地区)
理事	石川 好男 (舟形町地区)
理事	早坂 淳 (萩野・昭和地区)
理事	早坂 悦子 (理事会推薦枠)
理事	阿部 仁美 (理事会推薦枠)
代表監事	大友千代子 (理事会推薦枠)
監事	柏倉 嘉門 (萩野・昭和地区)
監事	佐藤 勝 (鮭川村地区)
監事	舟生 源氏 (真室川町地区)
監事	菊池 良兼 (最上町地区)

## JA総称山形牛枝肉共進会を開催

6月22日、JA総称山形牛枝肉共進会が山形市の(株)山形県食肉公社で開催されました。

今年は新型コロナウイルス感染症拡大の影響を受け審査会場は厳重な防疫対策が行われ、関係者の入場は制限されましたが村山、最上地域からは108頭が出品されました。

共進会は村山、最上地域の畜産農家の技術向上を目的に JA総称山形牛畜産協議会が主催し、今回で3回目を迎えます。管内の入賞者は以下の次の通りです。

### 優秀賞 1席

ワーコム農業研究所 (真室川営農センター)

### 優良賞

伊藤 英悦 氏 (北部営農センター)



受賞したワーコム農業研究所

## 北部農機自動車センター上棟式

### 地域農業の拠点となる農機センターを目指して

6月24日、今春より北部営農センター内で工が進められている北部農機自動車センターの上棟式が執り行われ、JA役職員や施工業者が出席しました。式典ではこれまでの工事の無事に感謝し、今後も建物が安全に建設されるよう祈願し、JA役員と施工業者による餅まきも行われました。引き続き工事が行われ8月下旬の完成を目指します。



## 新品種「雪若丸」デビューから3年目! 栽培現地研修会を開催

6月17日、新品種「雪若丸」の品種特性と高品質・良食味生産・作柄向上を図ることを目的に、山形県米づくりプロジェクト最上地域本部が主催する栽培現地研修会が開催されました。管内からも多数の稲作生産者が参加し、品種の特性を生かした適切な栽培管理について熱心に研修していました。



圃場：新庄市泉田

## もがみさくらんぼ品評会

6月26日、最上地域のさくらんぼの品質を競う「もがみさくらんぼ品評会」が最上総合支庁にて開催され、「佐藤錦」26点が出展されました。会場では果実の色づきや艶、粒の大きさ・糖度などが審査され、東部営農センターより出品した笠原勝義さん(最上町)が3年連続『最優秀賞』に輝きました。



# 小学生に地元の農業の楽しさを伝えたい

JAおいしいもがみ青年部大蔵支部「メンズ農業」



伊藤さんより栽培の説明を受ける



実ったトマトを見学



メンバーが個別学習に対応



約1時間の学習が終了



6月24日、青年部大蔵支部「メンズ農業」が大蔵小学校の児童を対象にトマトの学習会を実施しました。毎年、小学校の総合学習の一環として行われており、今年も3年生の児童40名が伊藤貴之さんのビニールハウスを訪れ、約10名の青年部員とJA職員が児童の学習を手伝いました。

ハウスでは、児童がメンズ農業のメンバーよりトマトの栽培方法や一日の仕事の流れなどの説明を受け、実際にハウスで実ったトマトを手にして栽培の様子を学習しました。

「メンズ農業」では小学生を対象に毎年、食農教育に重点を絞った活動を実施しており、子ども達が少しでも農業に興味を持ってもらうような取り組みを実施しております。

株式会社 もがみJAサービス



# この春、最新機種導入!

セルフ洗車機 最新機種をご体験下さい!

地域に密着したサービスステーションを目指し、皆様の暮らしに必要なエネルギーの供給はもちろん、お客様の快適な生活・カーライフのお手伝いをします!

若あゆセルフSS



戸沢SS



話題のコーティングや洗車トッピングなど豊富なメニュー! お得な洗車キャンペーンも実施しております!

スタッフ一同、洗車機のご利用をお待ちしております!!



**雪ばなな**  
キュリオ  
Curio販売開始!

Banana Shake!  
500円(税別)

新庄市金沢で洋菓子店を営む、今話題の人気店『Curioキュリオ』代表武田秀勝さんが戸沢村の観光産業の開発、地域活性化を目指して栽培している戸沢村産『雪ばなな』を使いスイーツをプロデュースしました。

加工使用された『雪ばななシエイク』は果実の食感とほんのりしたバナナの甘さが人気だそうです。お洒落な店内にはイトインスペースがあり、出来立てをお召し上がりいただけます。

街の気になるお店

まさ  
**中華そば 雅**  
(舟形町舟形)

今回ご紹介するのは、舟形町舟形地区で人気のお洒落なお店です。メニューは「中華そば」・「つけ麺」とシンプル。自慢の自家製麺は細麺・太ちぢれ麺(数量限定)・太麺(平打ち)と選べます。具材のトッピングも選べ自分好みの一杯に仕上げられます!



「中華そば」  
650円～

●営業時間  
午前11:00～午後2:00  
●定休日:日曜日



お店はJR舟形駅近くの  
県道31号線沿い



「つけ麺」750円～



新メニュー「油そば」750円～

# 従業員募集!

## 勤務地・勤務期間

**トマト・ミニトマト選果場** 大蔵営農センター管内  
令和2年 6月下旬～11月中旬頃まで(残業有り)

**きゅうり選果場** 大豊営農センター管内  
令和2年 6月下旬～10月中旬頃まで(残業有り)

**ねぎ選果場** 北部(泉田)、南部(舟形)、東部(最上)、大蔵、大豊各営農センター管内  
令和2年 8月中旬～11月中旬頃まで(残業有り)

### お問合せ先

北部営農センター 坂井(義) ☎25-3611  
南部営農センター 沼澤 ☎32-2133  
東部営農センター 奥山(圭) ☎43-2342  
大蔵営農センター 八畝(広)、国分 ☎75-2208  
大豊営農センター 五十嵐(孝)、菅原、五十嵐(大) ☎55-2622



## 菌床しいたけパッケージセンター・培養センター

作業員並びに施設管理者候補 鮭川販売センター管内(鮭川)  
令和2年 7月上旬～3月下旬頃まで(残業有り)

お問合せ先 販売センター 山科、柿崎 ☎55-2217



応募にはハローワークの紹介状が必要となります。  
詳細については、上記の営農センター担当者までお問合せ下さい。

## 『自転車の安全で適正な利用の促進に関する条例』が制定されました

自転車保険等に加入しましたか？令和2年7月1日より自転車保険等への加入が義務付けられました。加入しているか確認し、加入していない方は必ず加入をお願いいたします。

自転車は車両の仲間です。車両の運転者として交通ルールをしっかりと守りましょう！

お手頃な掛金で、他人への損害賠償に備える

# JAの個人賠償責任共済

住宅の管理上の不備や欠陥によって生じた事故または被共済者が買物や旅行などにおける日常生活によって生じた事故により、他人を死亡させたり負傷させたり、あるいは他人の財物に損害を与えたりしたため法律上の損害賠償責任を負担するときに共済金をお支払いします。

(注)住宅には同一敷地内に所在する動産・不動産も含まれます。

共済期間	共済金額	免責金額*
1年または2年	1,000万円～5,000万円(契約単位1,000万円)	1,000円

\*「免責金額」とは、支払共済金の計算にあたって損害の額から差し引く金額をいい、その金額は被共済者の自己負担となります。  
(注)建物更生共済とのセット契約の場合は、共済期間は1年、共済金額は5,000万円のみになります。

例えば

こんな事故によって  
損害賠償責任が生じたとき、  
共済金をお支払いします。

ケース1

住宅の塀がこわれて、  
通行人がケガをした



ケース2

ペットの犬が他人を  
噛んでケガをさせた



ケース3

公園で遊んでいて  
誤って隣の家の  
窓ガラスをこわした



ケース4

外出中の自転車事故



ケース5

自宅の屋根から落雪。  
隣家の車にぶつかり、  
損害を与えてしまった



### 被共済者の範囲

- ◎記名被共済者(住宅に居住する者であって、共済証書に記載された者)
- ◎記名被共済者の配偶者
- ◎記名被共済者またはその配偶者と生計を一にする同居の親族
- ◎記名被共済者またはその配偶者と生計を一にする別居の未婚の子

### 共済掛金(共済期間1年間)

(令和2年4月1日現在)

共済金額(保障限度額)	1,000万円	2,000万円	3,000万円	4,000万円	5,000万円
共済掛金(1年間)	1,430円	1,570円	1,650円	1,710円	1,760円

(注)建物更生共済とのセット契約の場合は、上記の共済掛金と異なります。

ご加入・お支払内容・割引制度など、記載の内容の適用には一定の制限がございます。この資料は概要を説明したものです。詳細につきましては、「重要事項説明書(契約概要・注意喚起情報)」および「ご契約のしおり・約款」を必ずご覧ください。

お問い合わせ先

各支店までお問い合わせ下さい



[20063030021]

JAおいしいもがみ

# サマー キャンペーン

2020年6/22日 → 8/14日

10万円以上新規お預け入れで

適用利率

# 年0.05%

(税引後0.0398%)

※満期後は店頭金利

商品内容 ◎スーパー定期1年貯金<単利型>(自動継続扱い) ◎お預け入れ金額10万円以上(ATMでのお預け入れは対象外になります)

### 「JAおいしいもがみ サマーキャンペーン2020」概要

●お申込みいただけるのは個人のお客さまです。●預入金額は10万円以上500万円以内(お一人様500万円以内)です。●お預入時の約定利率は当初満期日までの適用といたします。●満期日以降は自動継続時の店頭金利が適用されます。●中途解約される場合は、JA所定の中途解約利率が適用されます。●利息は20.315%(復興特別所得税0.315%を含む)の分離課税となります。●店頭商品概要説明書をご用意しています。●取扱いに際しては、一定の手続きが必要となります。●その他詳しくは店頭窓口でお問い合わせください。●懸賞品は一時所得と考えられ、確定申告が必要な場合もございます。

JAバンクは、万全な体制で組合員と利用者みなさまのために「より一層の便利と安全」をお届けします。

- 詳しくはJA窓口へ
- お問い合わせ先
- 萩野支店 25-2211 昭和支店 25-2111 舟形支店 32-2131 最上支店 43-2171
- 大蔵支店 75-2251 戸沢支店 72-2201 鮭川支店 55-2211 大豊支店 55-2622
- 真室川支店 62-2326



もがみ中央農業協同組合

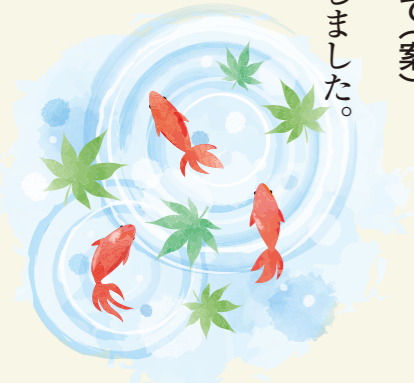
## 理事会報告

第三回理事会は6月26日(金)  
午後1時30分より本店で開催されました。

### 協議事項

- 第1号議案 購買ポイント管理導入に向けてのシステム開発について(案)
- 第2号議案 コンプライアンス・マニュアルの全文改定について(案)
- 第3号議案 令和元年度下半期監事監査回答書について(案)
- 第4号議案 舟形町農業振興地域整備計画の変更について(案)
- 第5号議案 大口貸付に関する件(案)
- 第6号議案 業務報告書について(案)

以上の事項を可決承認いたしました。



## 今月の表紙

新庄市萩野地区赤坂



お父さん  
長沼 久志さん  
お母さん  
美佐さん

お子様  
ふうか  
風花 ちゃん  
(1歳2カ月)

✿ メッセージ ✿  
「パパとママより」  
おしいちゃんとおばあちゃんが  
大好きな風花ちゃん。  
優しい女の子に育ってね!

## information

### 組合員資格に変更があった場合のお願い

組合員資格に変更があった場合は、  
当JAの定款に基づき資格変更の手続きが必要です。

- 〈例〉 ※ 死亡による相続の場合  
※ 経営権移譲の場合 等です。

■詳しくは最寄りの各支店までお問い合わせ下さい。

萩野支店 25-2211	昭和支店 25-2111	舟形支店 32-2131	最上支店 43-2171
大蔵支店 75-2251	戸沢支店 72-2201	古口支店 72-2301	鮭川支店 55-2211
大豊支店 55-2622	真室川支店 62-2326		



### 夏季の「スーパークールビズ」での業務対応について

7月1日よりJA全部署において、「エコ活動の一環」として、軽装(ポロシャツ)での業務対応といたしますので、ご理解をお願いします。【実施期間】7月1日(水)より



## 令和3年度 職員募集のお知らせ

### 《来年度採用の職員を募集します》

- 応募資格** 概ね29歳までの方  
※求人条件に関してはハローワーク新庄で求人募集公開しております。
- 募集人員** 若干名
- 受付期限** 令和2年9月4日(金)まで  
**応募書類必着**
- 応募書類** 履歴書、卒業見込(卒業)証明書、成績証明書  
(ハローワークの紹介状)



その他の詳しいこと、  
不明な点などは

本店 企画管理部 (採用担当)  
**TEL 0233-32-1511**までお問合せ下さい。